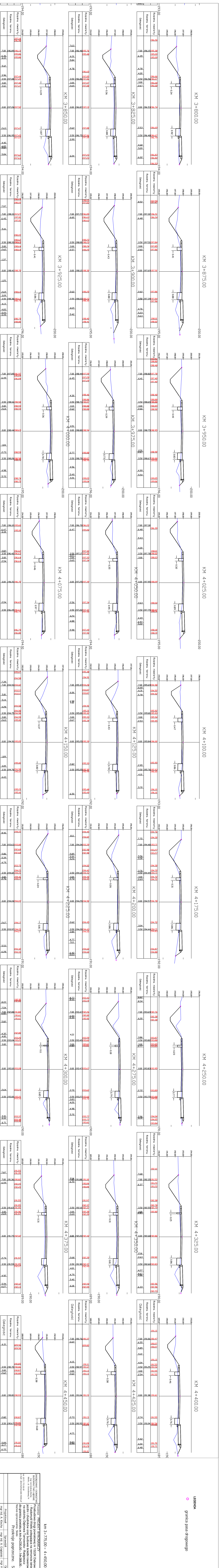


LEGENDA
● granica pasa drogowego



km 3+775.00 ÷ 4+450.00
PROJEKT WYKONAWCY
BUDOWA DROGI LUBOWOJA 1322K Dąbrowa Tarnowska
- Radoży (Wielki) Poligona na terenie (miejscu) jazdy i odcinków oraz budowę szoski rowowej
na odcinku Dąbrowa Tarnowska - Radoży
do granicy powiatu w km 4+230.00 - 14+388.00
Nazwa opracowania: Skala 1:100
Przekroje poprzeczne.
Projektował: mgr inż. A. Grabiński
Sprawdził: mgr inż. B. Białczak
Data wykonania: lipiec 2009r.